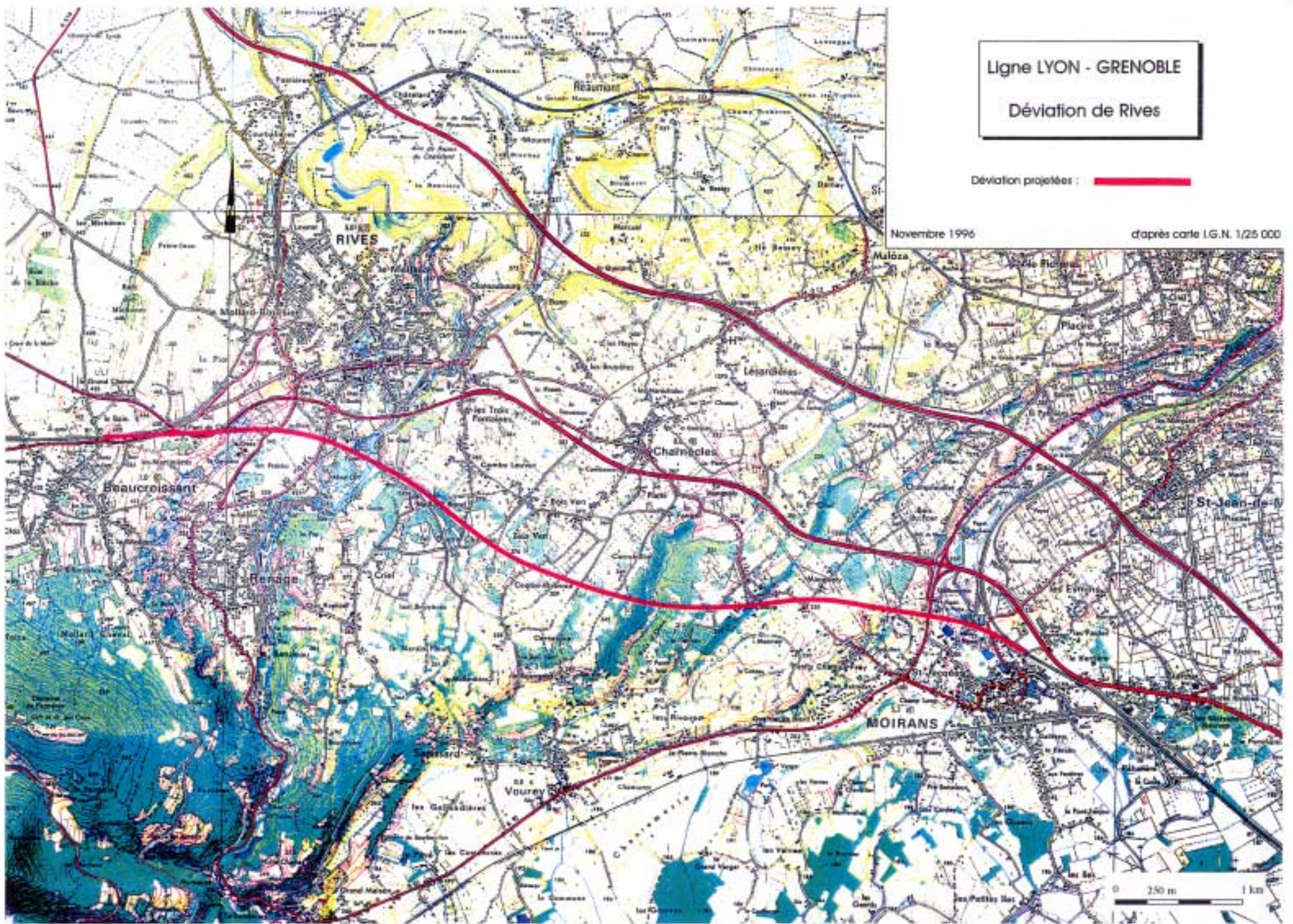


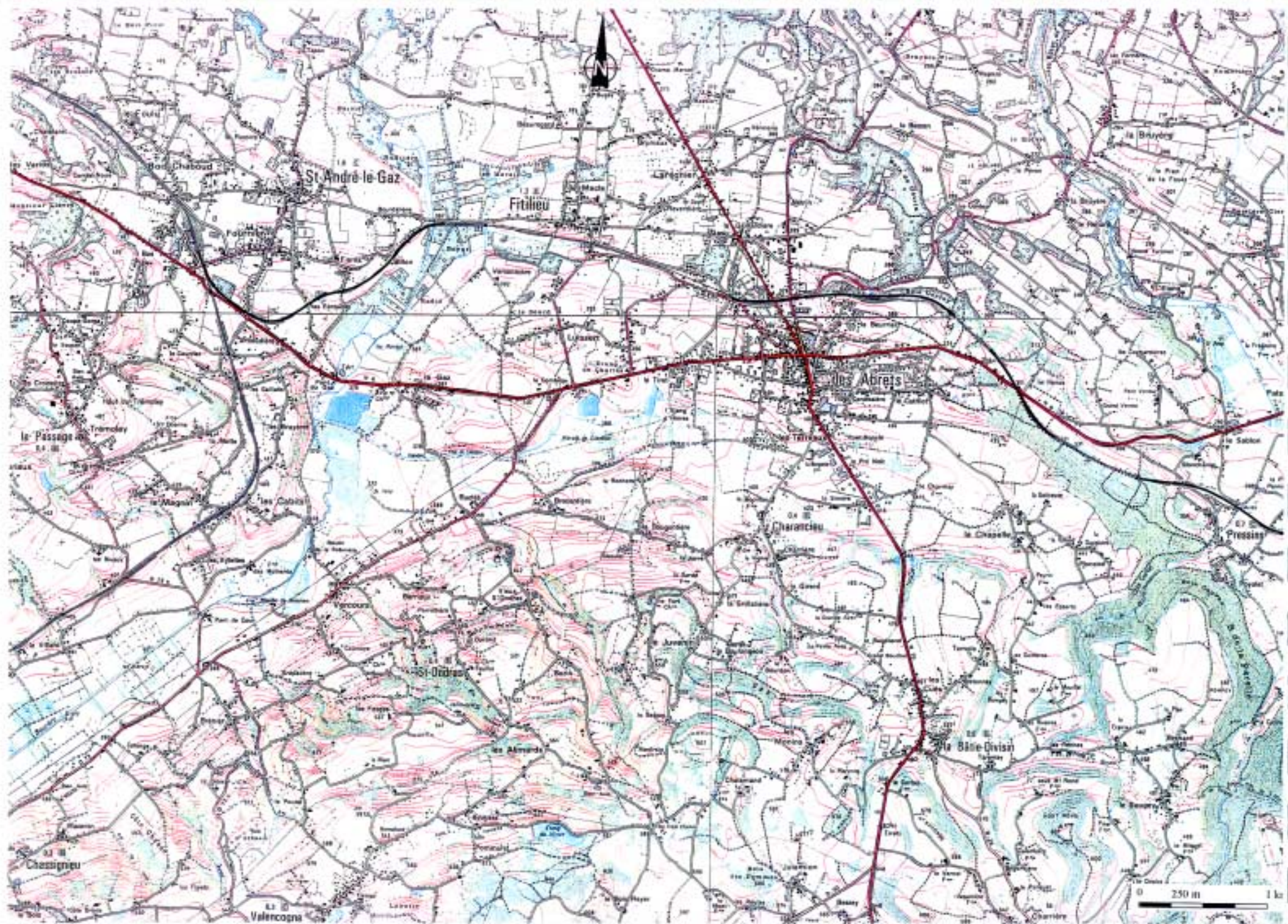
Ligne LYON - GRENOBLE
Déviation de Rives

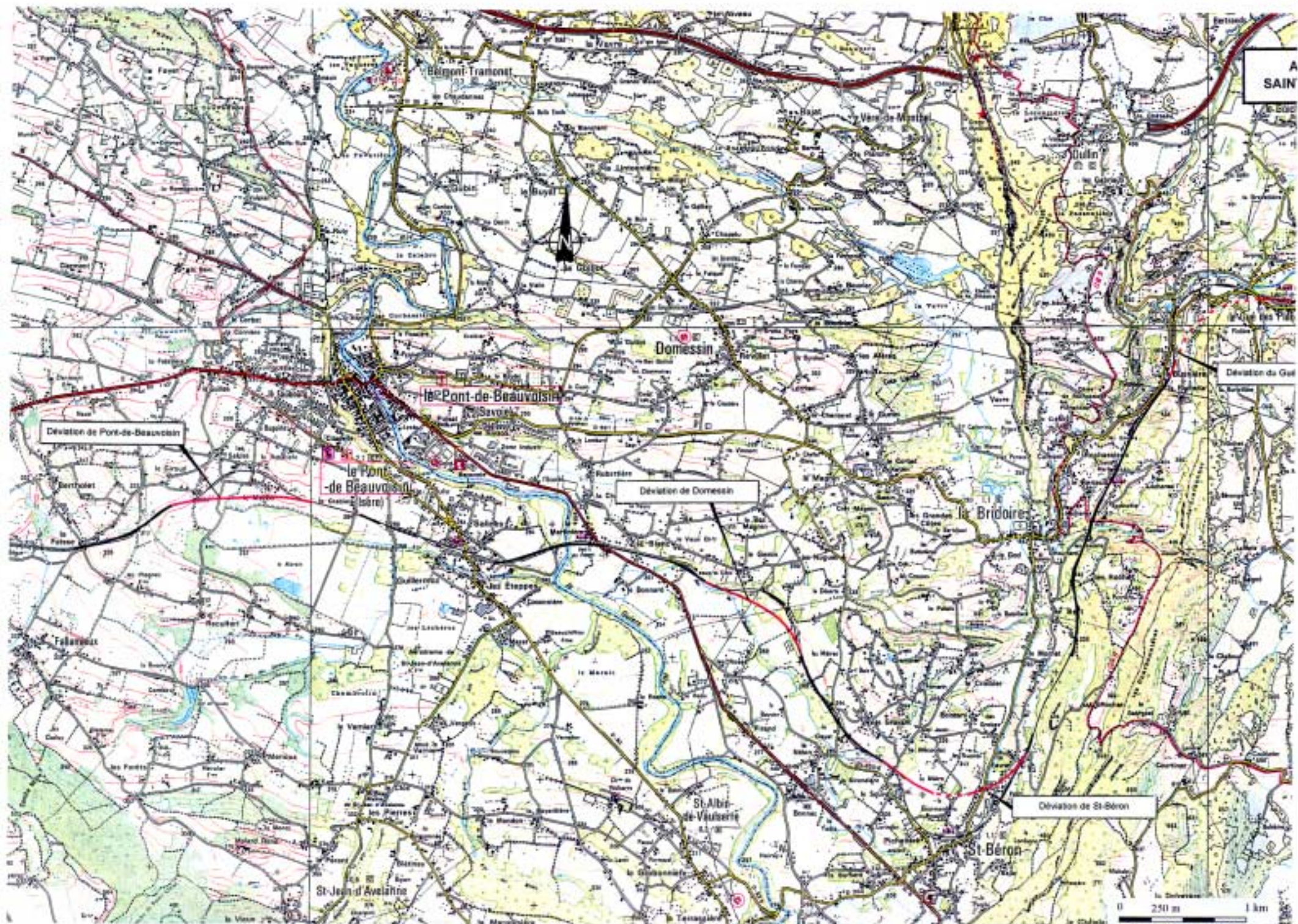
Déviation projetées : 

Novembre 1996

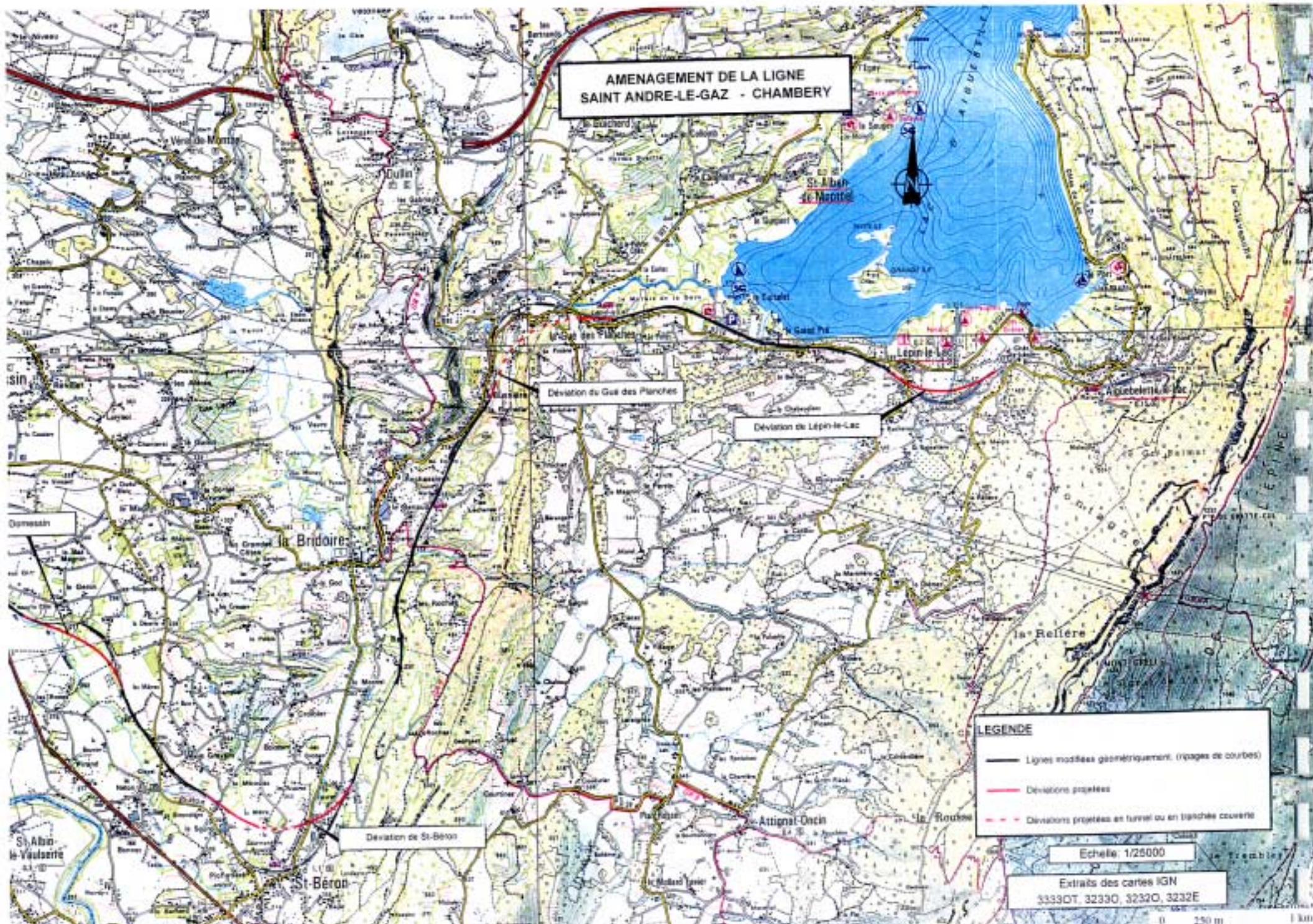
d'après carte I.G.N. 1/25 000







**AMENAGEMENT DE LA LIGNE
SAINT ANDRE-LE-GAZ - CHAMBERY**



Déviations du Gué des Planches

Déviations de Lépin-le-Lac

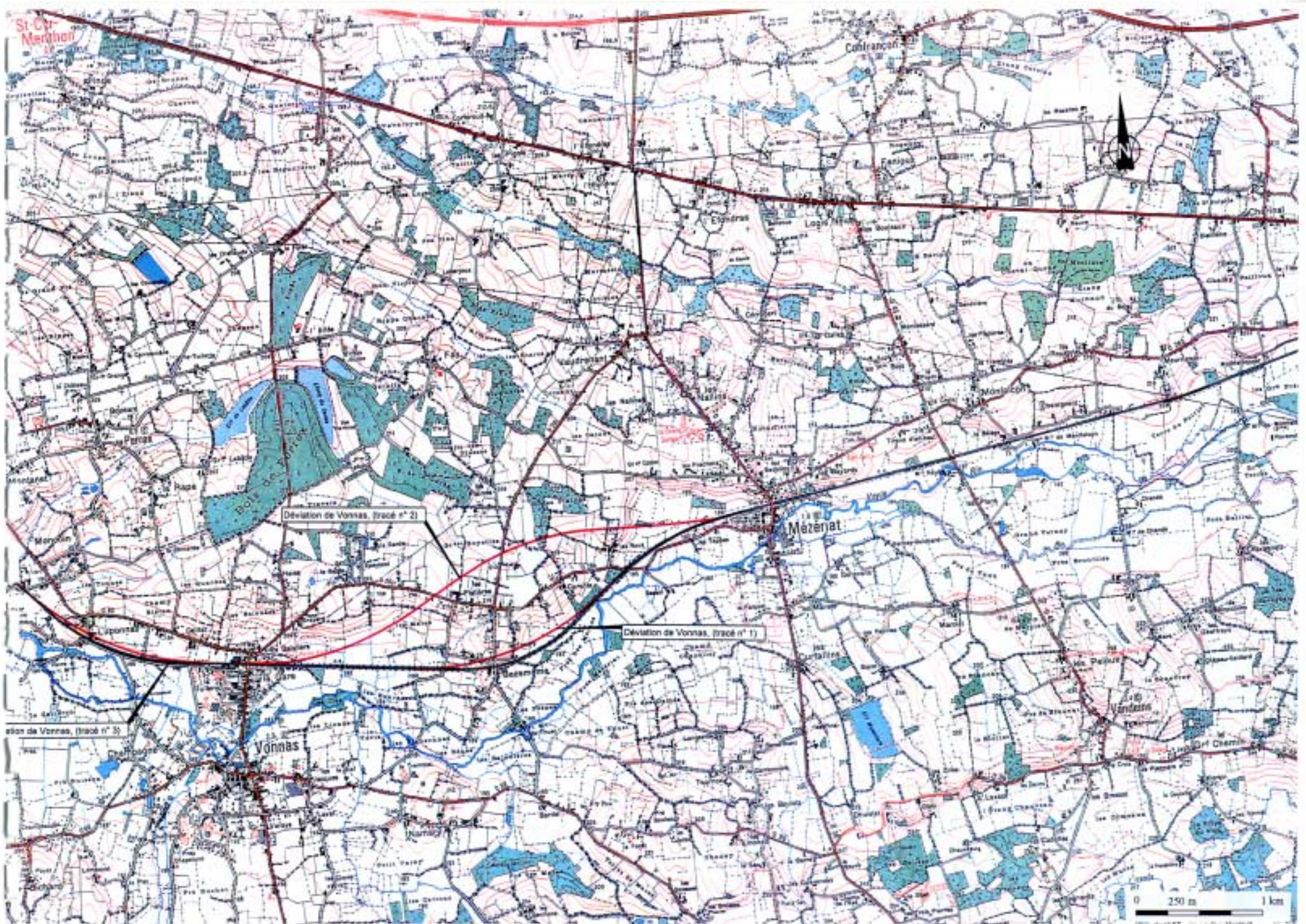
Déviations de St-Béron

- LEGENDE**
- Lignes modifiées géométriquement (ripages de courbes)
 - Déviations proposées
 - - - Déviations proposées en tunnel ou en banchée couverte

Echelle: 1/25000

Extraits des cartes IGN
3339DT, 3233O, 3232O, 3232E





St-Cyr-Merthon

Contraire



Déviaton de Vonnas, (tracé n° 2)

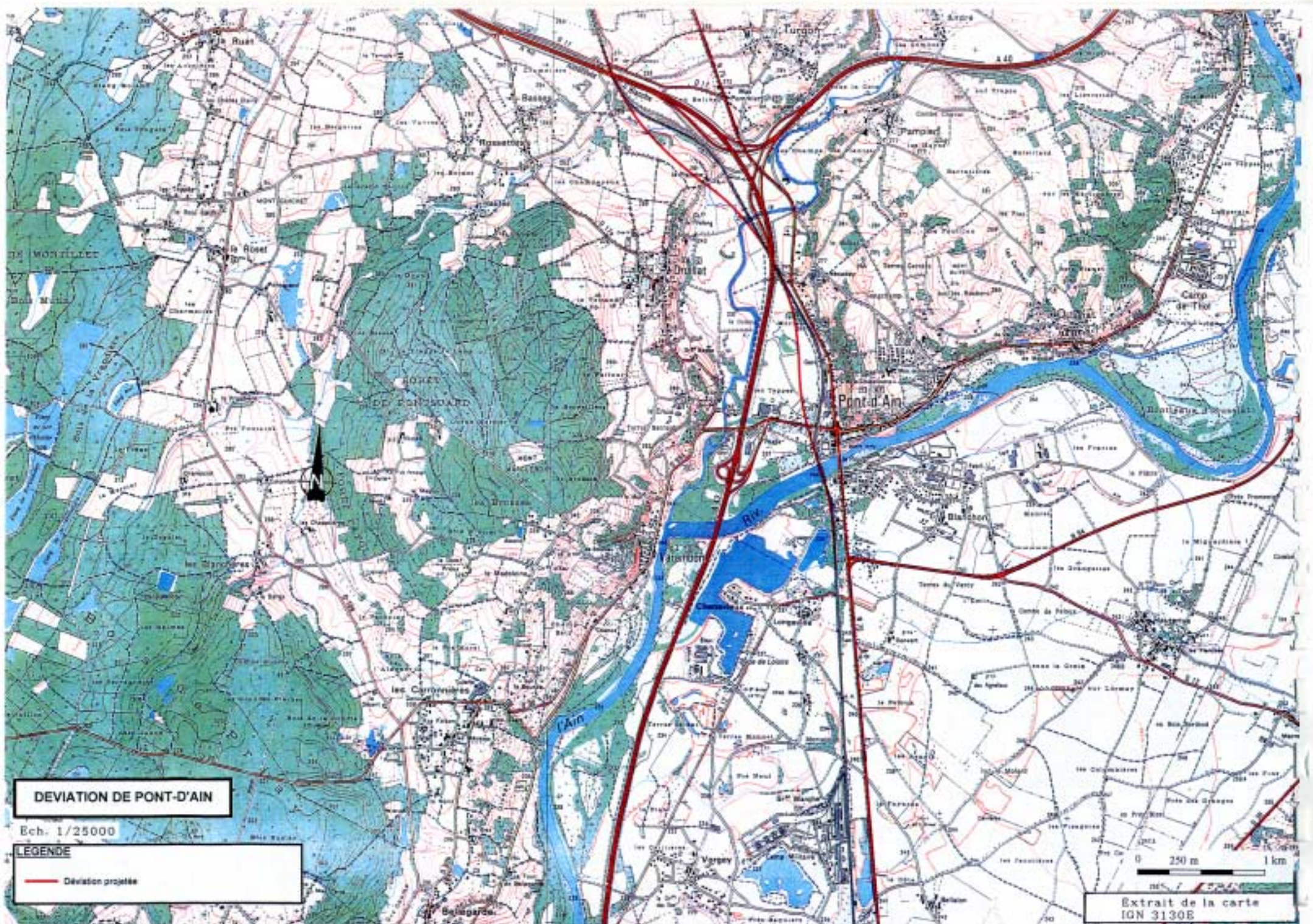
Déviaton de Vonnas, (tracé n° 1)

Déviaton de Vonnas, (tracé n° 3)

Vonnas

Mezeriat

0 250 m 1 km

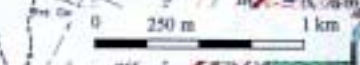


DEVIATION DE PONT-D'AIN

Ech. 1/25000

LEGENDE

— Deviation projetée



Extrait de la carte
IGN 3130E