

**TABLE DES PLANCHES**

- 1 - CADRE DE L'ETUDE
- 2 - CADRE DES CONTRAINTES GEOLOGIQUES : CONES D'EBOULIS ET CONES DE DEJECTION (3 segments)
- 3 - LES SITES ET DECOUVERTES DU NEOLITHIQUE, DE L'AGE DU BRONZE ET DE L'AGE DU FER EN SAVOIE EN SAVOIE (extrait de *SAVOIE*, -2000 / -50)
- 4 - REPARTITION DES SITES ARCHEOLOGIQUES PREHISTORIQUES, PROTOHISTORIQUES ET GALLO-ROMAINS (carte archéologique S.R.A.)
- 5 - REPARTITION DES SITES ARCHEOLOGIQUES MEDIEVAUX ET MODERNES (carte archéologique S.R.A.)
- 6 - PLAN DES SOURCES SALEES DE PONTAMAFREY (F. Chenot, 1670)
- 7 - CHAPELLE DE LA MADELEINE, PRES DU PONT RENARD : Mappe Sarde de 1728 et sondages archéologiques (Autoroute A.43, dess. E. Ferber)
- 8 - CARTE DES SITES ARCHEOLOGIQUES CONNUS (3 segments)
- 9 - CARTE DES SENSIBILITES ARCHEOLOGIQUES (3 segments)
- 11 - LOCALISATION DES EXTRAITS DE LA MAPPE SARDE (3 segments)
- 12 - MAPPE SARDE DE SAINT-REMY (2 extraits)
- 13 - MAPPE SARDE DES CHAVANNES (1 extrait)
- 14 - MAPPE SARDE DE LA CHAMBRE (2 extraits)
- 15 - MAPPE SARDE DE SAINT-AVRE (1 extrait)
- 16 - MAPPE SARDE DE SAINT-ETIENNE (3 extraits)
- 17 - MAPPE SARDE DE PONTAMAFREY (1 extrait)
- 18 - MAPPE SARDE D'HERMILLON (3 extraits)
- 19 - MAPPE SARDE DE SAINT-JEAN-DE-MAURIENNE (3 extraits)
- 20 - MAPPE SARDE DE VILLARGONDRAN (2 extraits)
- 21 - EXTRAIT DU PLAN CADASTRAL (1861) DE SAINT-REMY (section F 1)

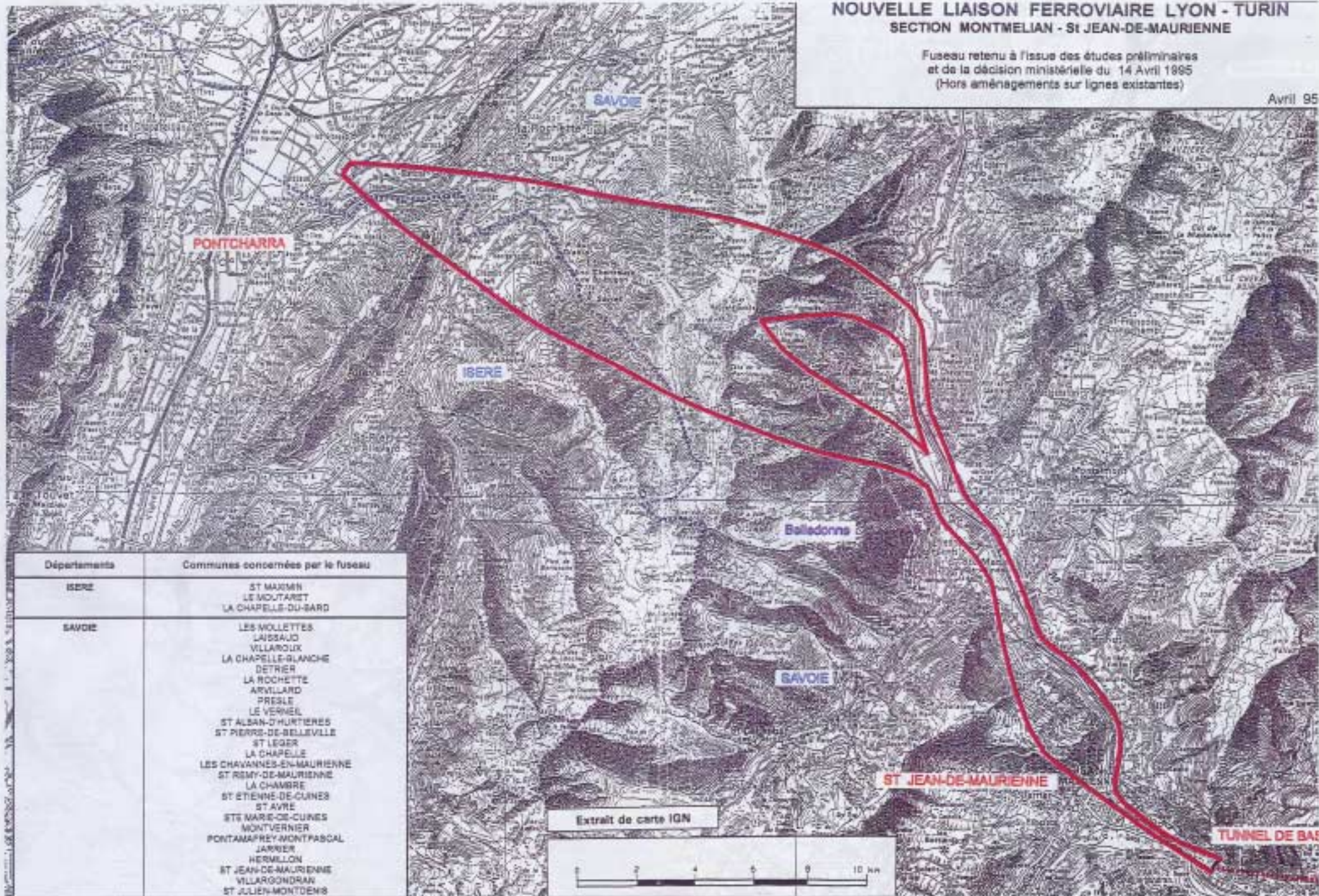
- 22 - TABLEAU D'ASSEMBLAGE DU CADASTRE DE SAINT-ETIENNE (1899)
- 23 - TABLEAU D'ASSEMBLAGE DU CADASTRE DE PONTAMAFREY (1899)
- 24 - TABLEAU D'ASSEMBLAGE DU CADASTRE DE SAINT-JEAN-DE-MAURIENNE (1899)
- 25 - EXTRAIT DU PLAN CADASTRAL (1899) DE SAINT- DE-MAURIENNE (section A 3)



**NOUVELLE LIAISON FERROVIAIRE LYON - TURIN**  
SECTION MONTMELIAN - ST JEAN-DE-MAURIENNE

Fuseau retenu à l'issue des études préliminaires  
et de la décision ministérielle du 14 Avril 1995  
(Hors aménagements sur lignes existantes)

Avril 95



| Départements | Communes concernées par le fuseau  |
|--------------|--|
| ISERE        | ST MAXIMEN<br>LE MOUTARST<br>LA CHAPELLE-DU-BARD   |
| SAVOIE       | LES MOLLETES<br>LAISSAUD<br>VILLAROLIX<br>LA CHAPELLE-BLANCHE<br>DETRIER<br>LA ROCHETTE<br>ARVILLARD<br>PRESLE<br>LE VERNEIL<br>ST ALBAN-D'HURTIERES<br>ST PIERRE-DE-BELLEVILLE<br>ST LEGER<br>LA CHAPELLE<br>LES CHAVANNES-EN-MAURIENNE<br>ST REMY-DE-MAURIENNE<br>LA CHAMBRE<br>ST ETIENNE-DE-CUNES<br>ST AVRE<br>STES MARIES-DE-CUNES<br>MONTVERNIER<br>PONTAMAFREY-MONTFASCAL<br>JARRER<br>HERMILLON<br>ST JEAN-DE-MAURIENNE<br>VILLARONDAN<br>ST JULIEN-MONTOENIS |

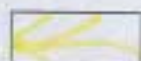


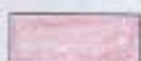
TUNNEL DE BAE

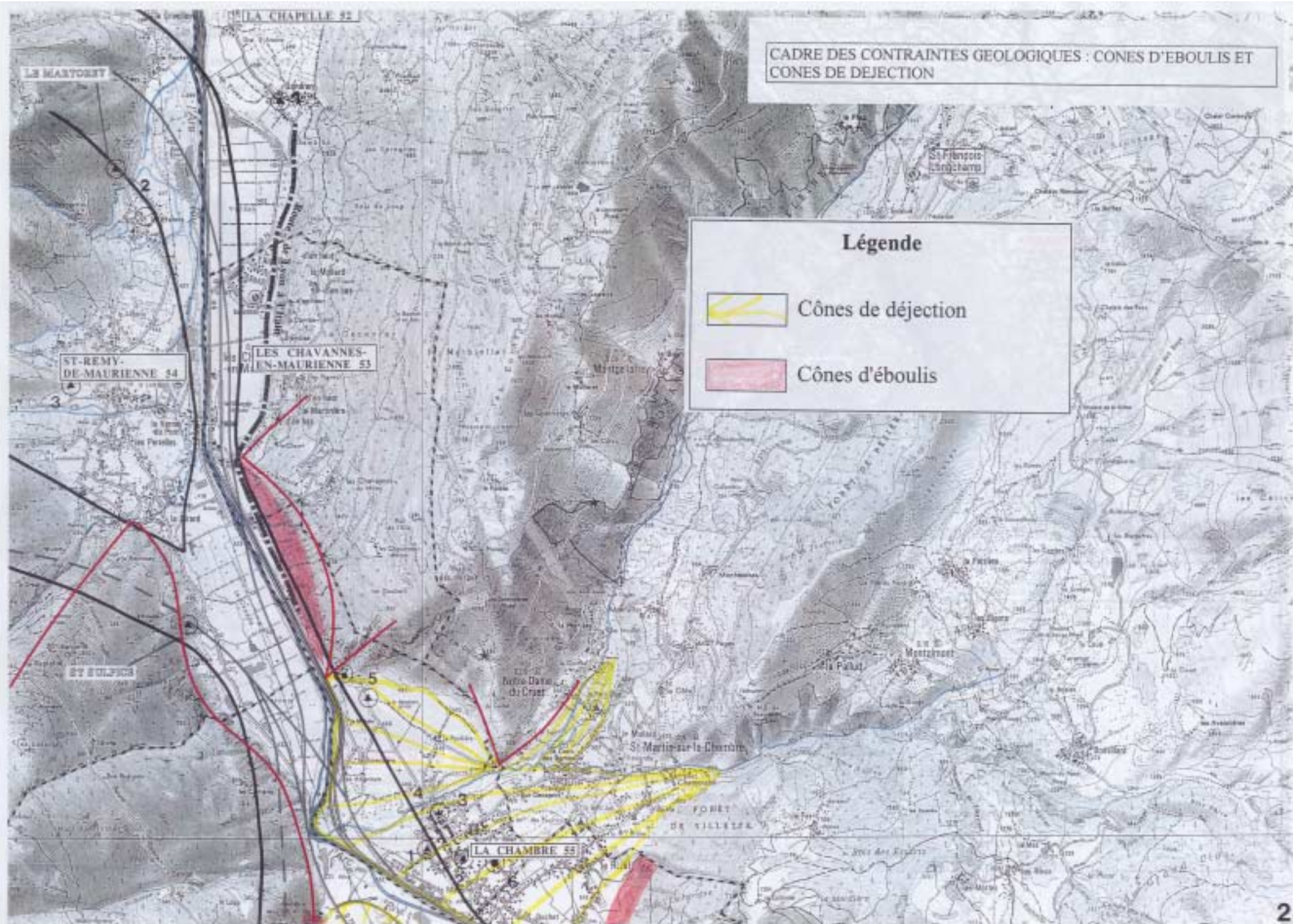


CADRE DES CONTRAINTES GEOLOGIQUES : CONES D'ÉBOULIS ET  
CONES DE DÉJECTION

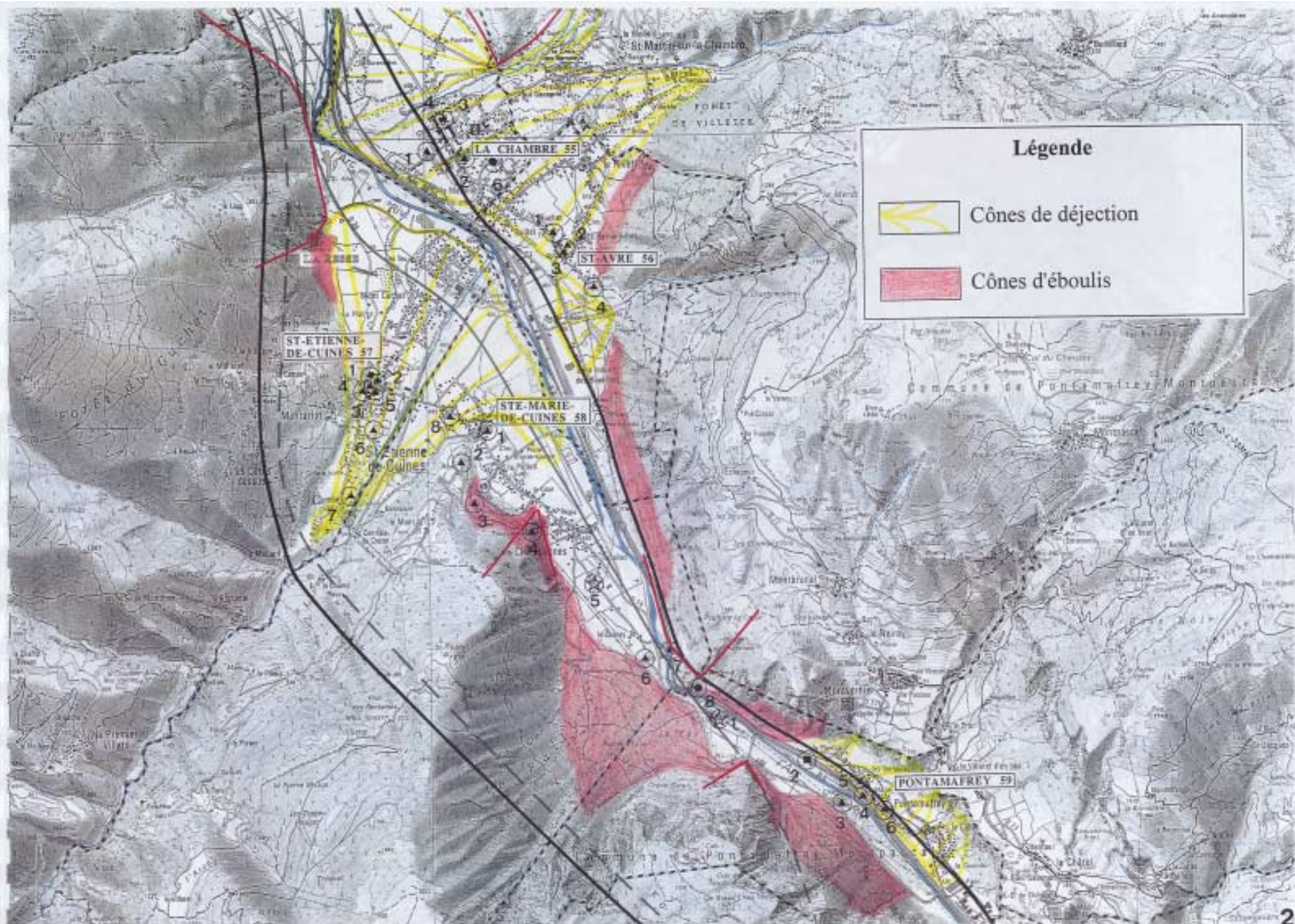
Légende

 Cônes de déjection

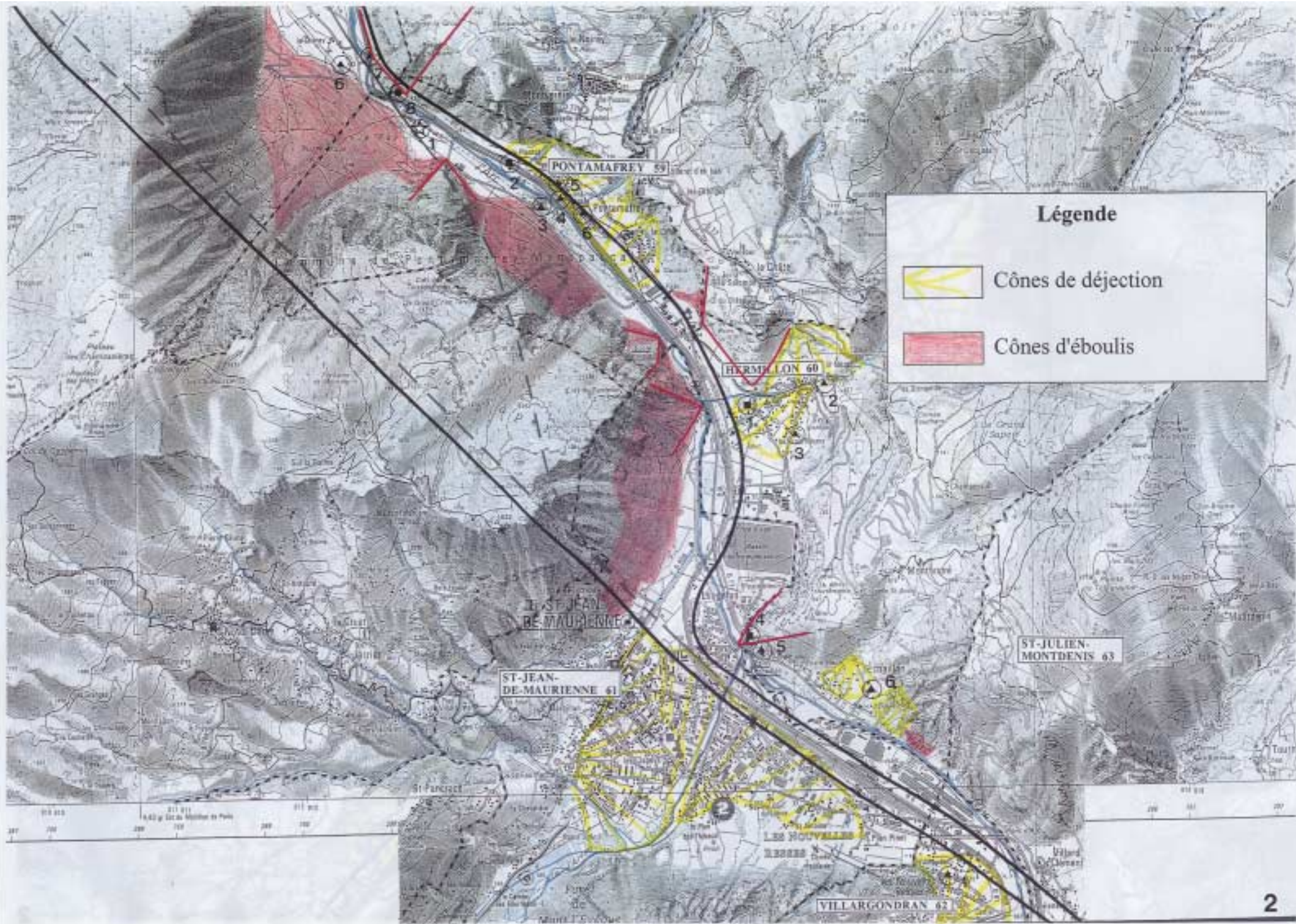
 Cônes d'éboulis











**Légende**



Cônes de déjection



Cônes d'éboulis



SITES ET DECOUVERTES DU NEOLITHIQUE



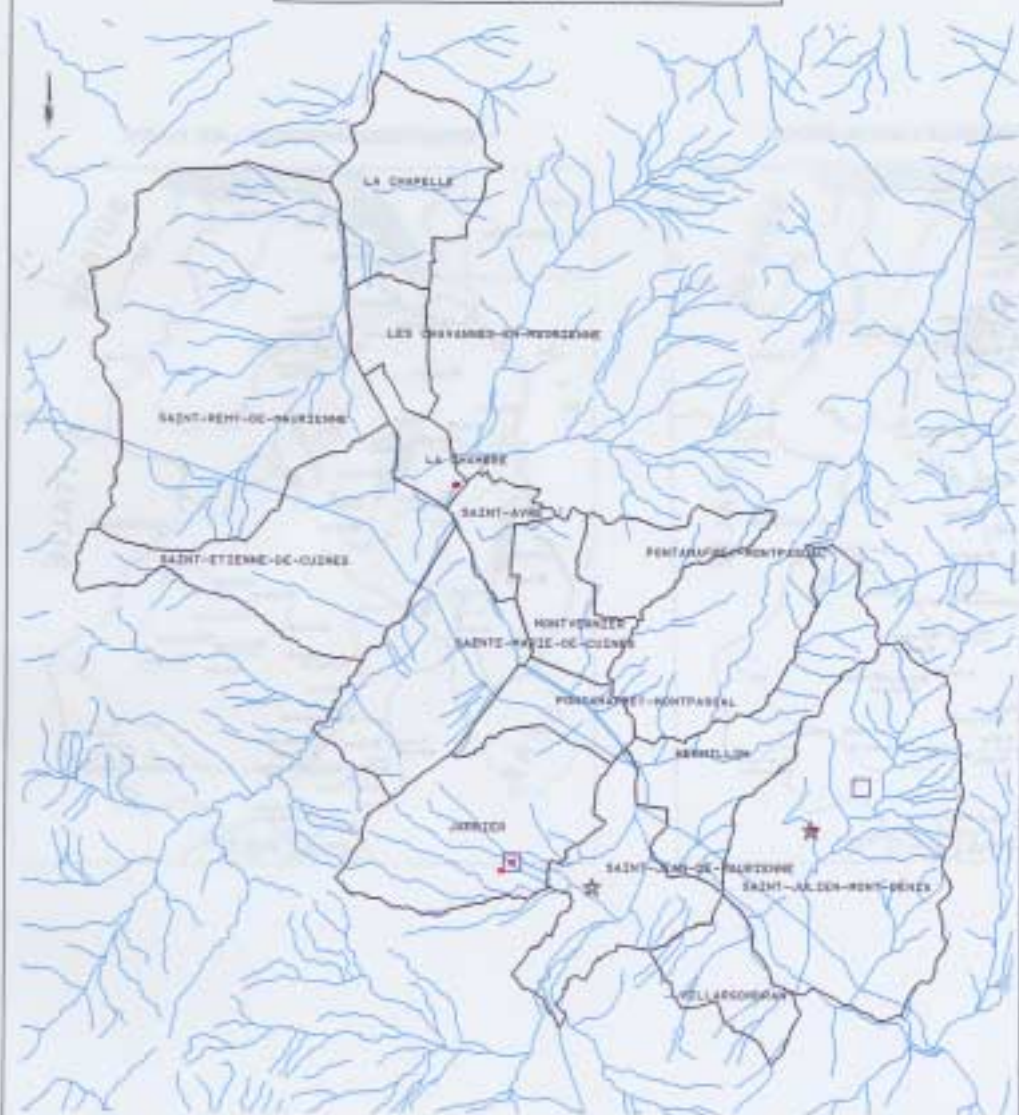
SITES ET DECOUVERTES DE L'AGE DU BRONZE



SITES ET DECOUVERTES DE L'AGE DU FER



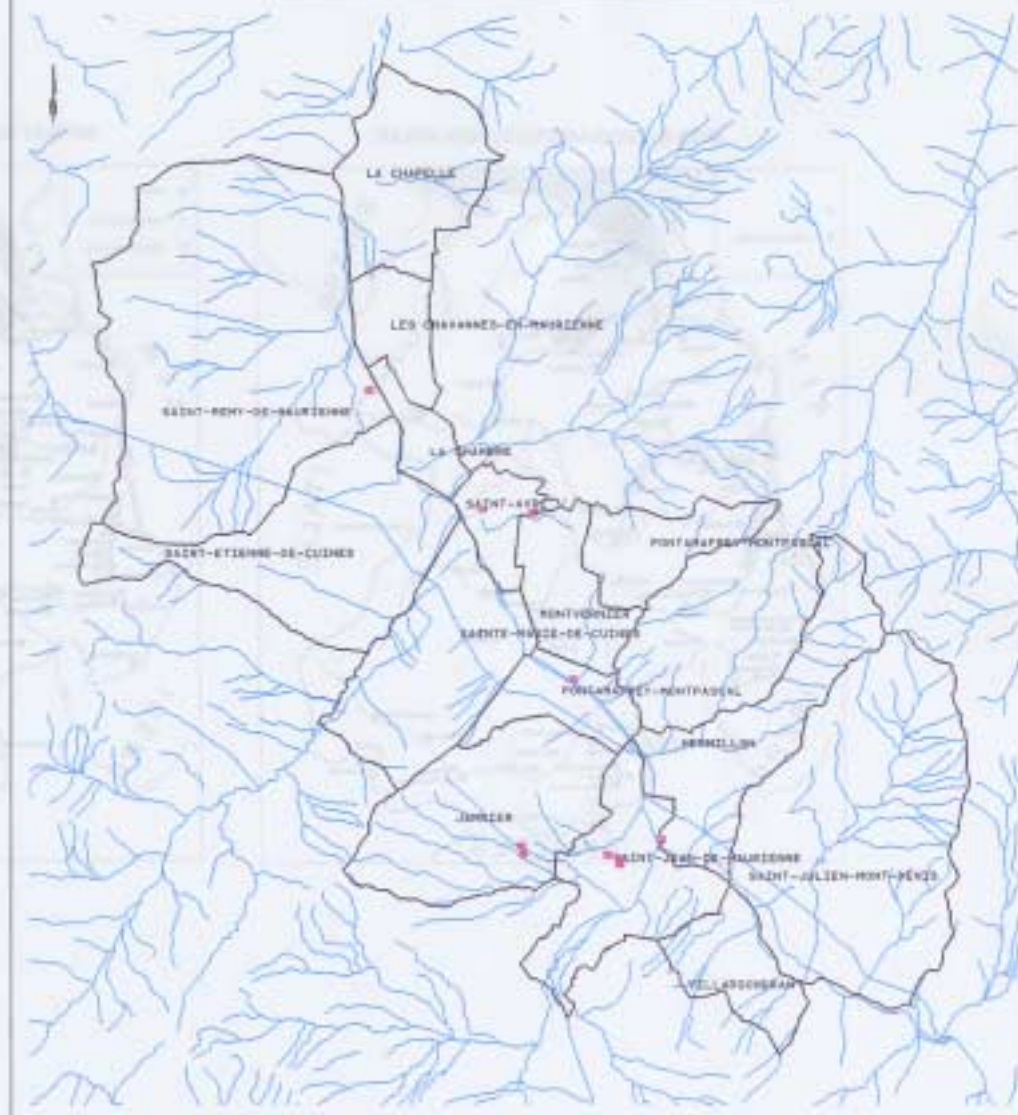
CARTE ARCHEOLOGIQUE DU SECTEUR DE LA HAURIZENNE  
NOUVELLE LIAISON FERROVIAIRE LYON-TURIN



☆ Neolithique  
 □ Age du bronze  
 ■ Age du fer  
 Echelle : 1/100000

IGN - Base de données cartographiques

CARTE ARCHEOLOGIQUE DU SECTEUR DE LA HAURIZENNE  
NOUVELLE LIAISON FERROVIAIRE LYON-TURIN



● gallo-romain  
 Echelle : 1/100000

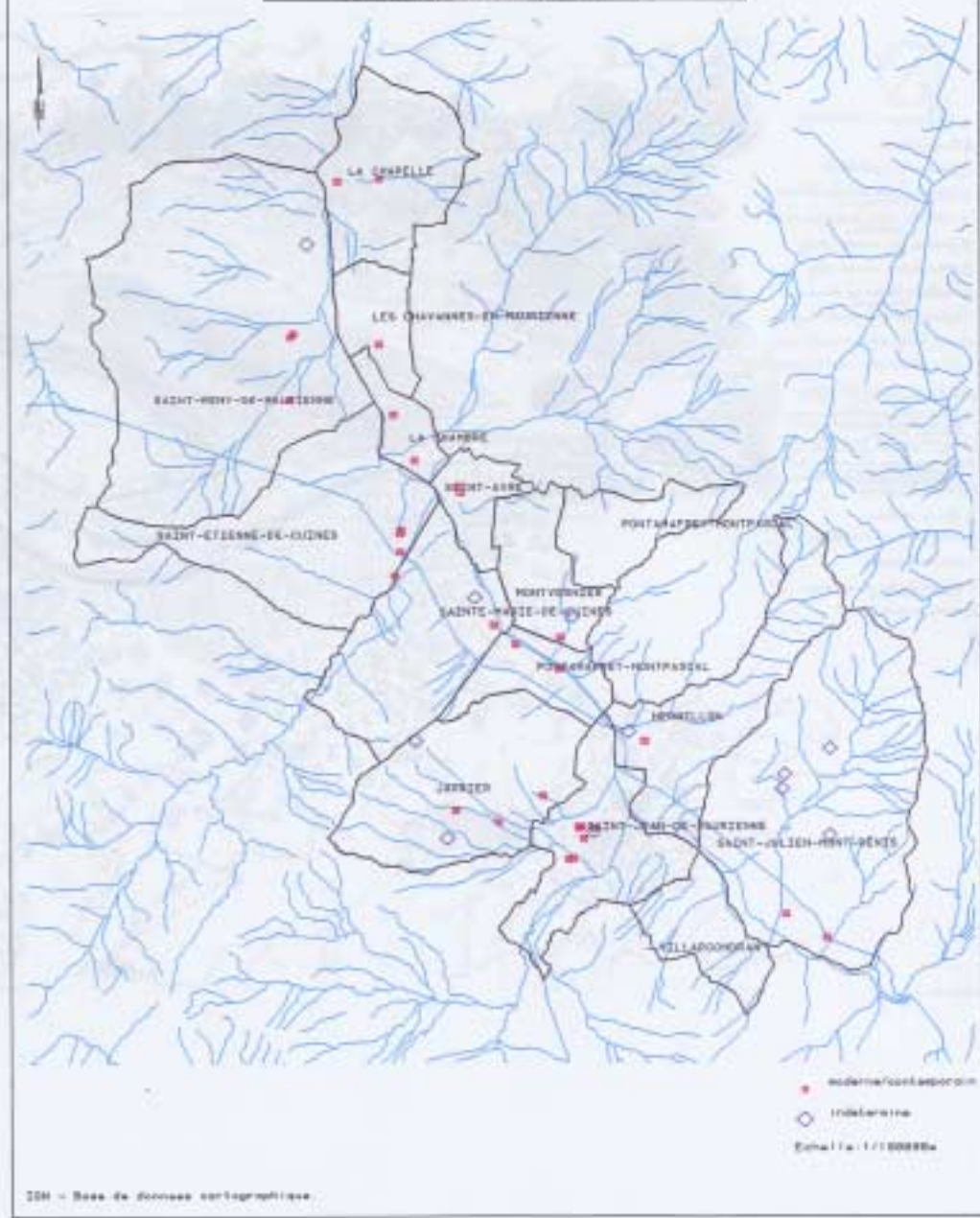
IGN - Base de données cartographiques



CARTE ARCHÉOLOGIQUE DU SECTEUR DE LA MAURIZIENNE  
NOUVELLE LIAISON FERROVIAIRE LYON-TURIN



CARTE ARCHÉOLOGIQUE DU SECTEUR DE LA MAURIZIENNE  
NOUVELLE LIAISON FERROVIAIRE LYON-TURIN



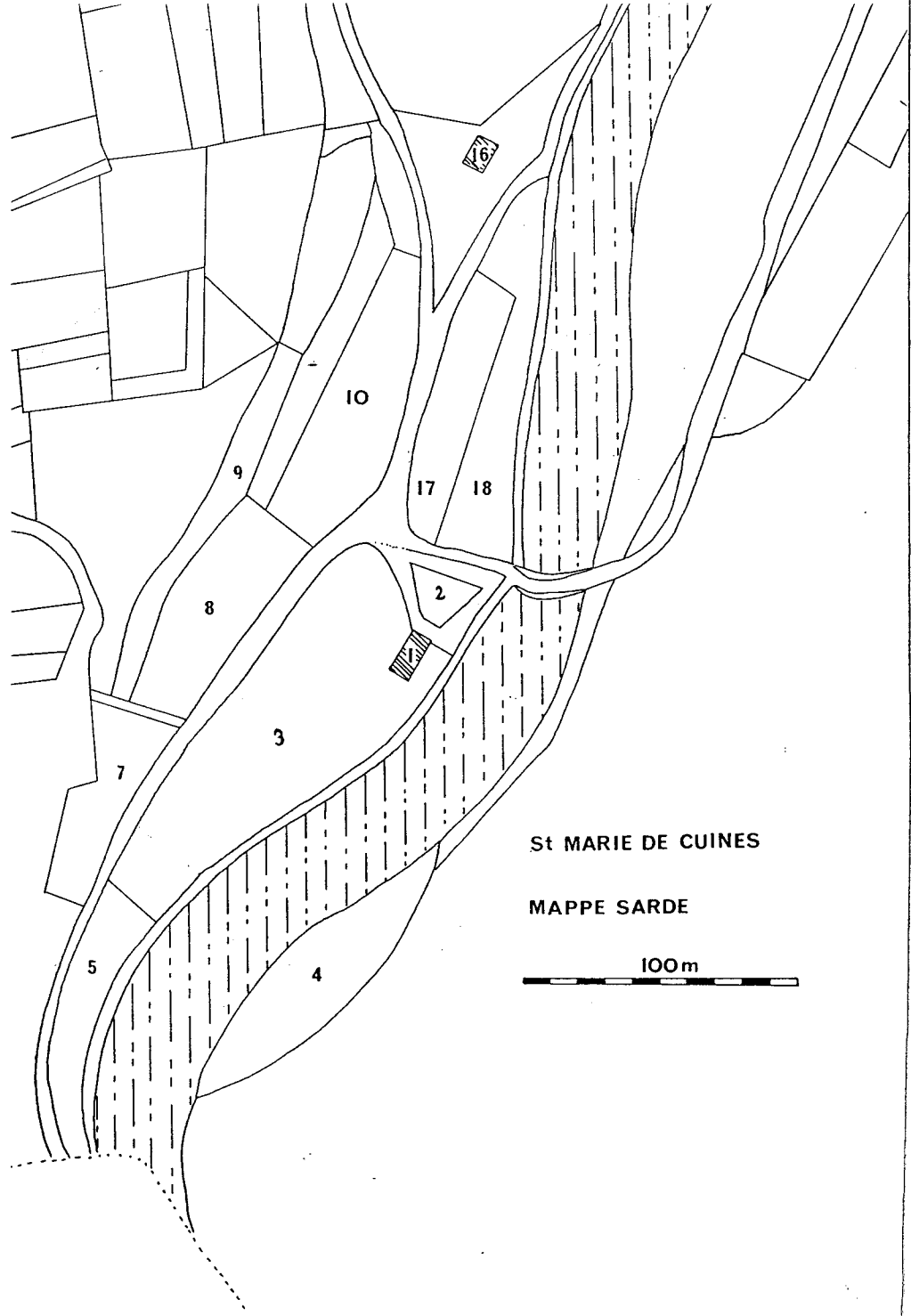




- A *Arbre cultivé de l'antiquité*
- B *Grand Jardin*
- C *Bois de la métairie*
- D *Roch qui servoit de table à la table*
- E *Source d'eau chaude*
- F *Source des sources salées*
- G *Terres pittoresques salées*
- H *Defenses faites en deuant*
- I *Defenses faites en arrière*
- J *Terres pittoresques salées*
- K *Terres pittoresques salées*
- L *Terres pittoresques salées*
- M *Terres pittoresques salées*
- N *Terres pittoresques salées*
- O *Terres pittoresques salées*
- P *Terres pittoresques salées*
- Q *Terres pittoresques salées*
- R *Vignes*
- S *Collines*
- T *Terres pittoresques salées*
- V *Terres pittoresques salées*
- X *Terres pittoresques salées*
- Z
- Y

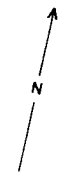
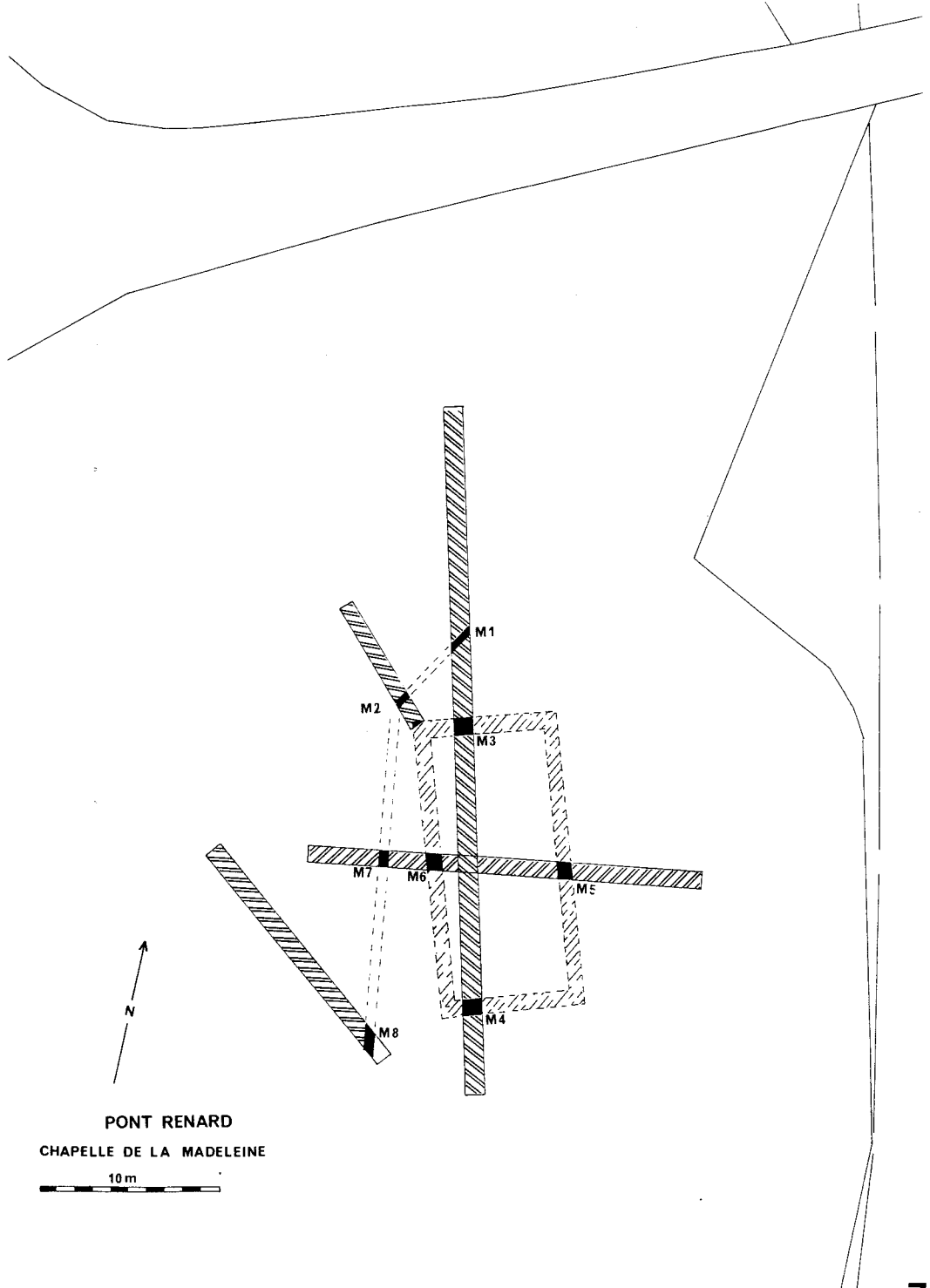




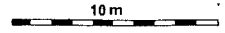


St MARIE DE CUINES

MAPPE SARDE

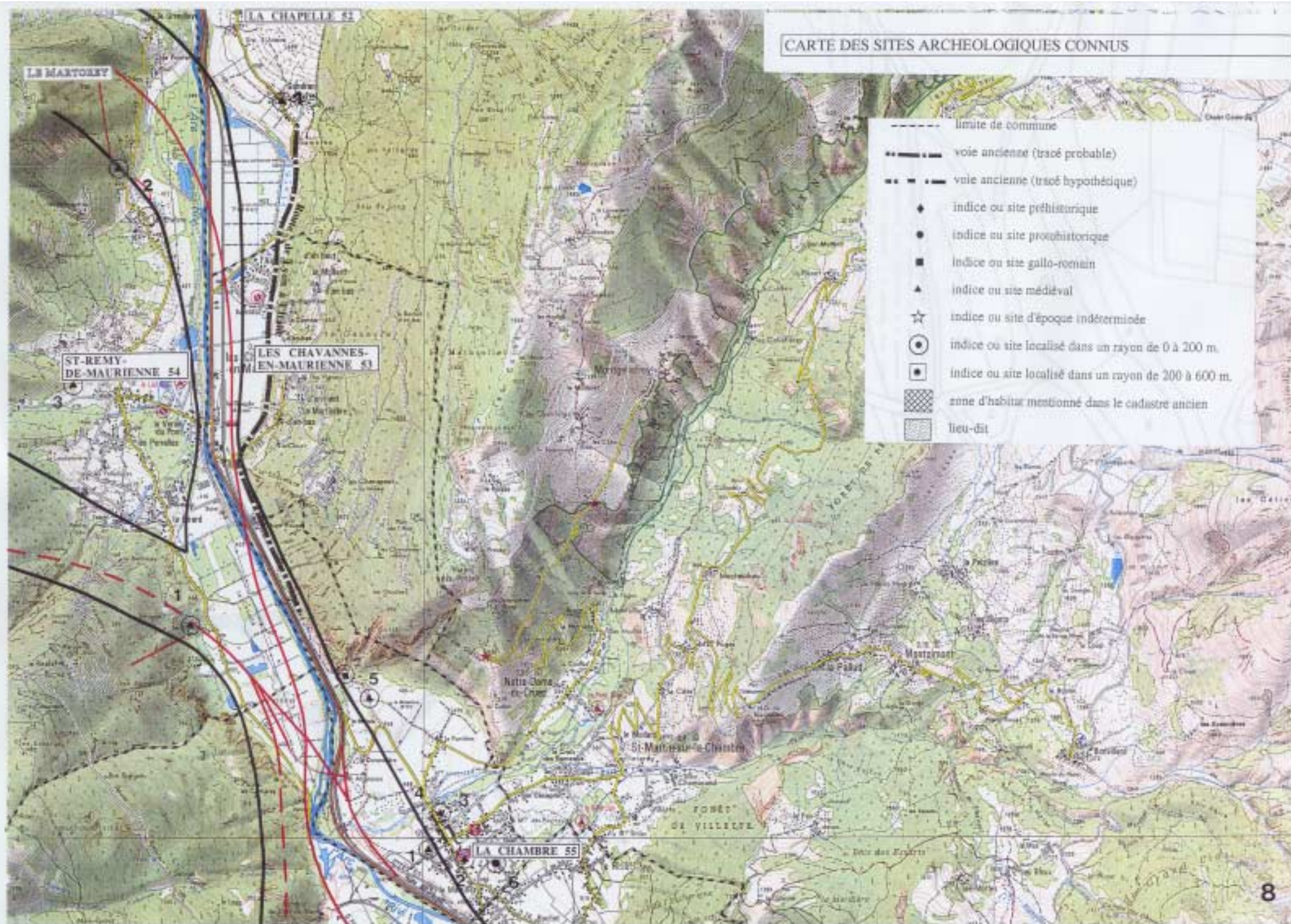


PONT RENARD  
CHAPELLE DE LA MADELEINE





# CARTE DES SITES ARCHEOLOGIQUES CONNUS



- limite de commune
- voie ancienne (tracé probable)
- voie ancienne (tracé hypothétique)
- ◆ indice ou site préhistorique
- indice ou site protohistorique
- indice ou site gallo-romain
- ▲ indice ou site médiéval
- ☆ indice ou site d'époque indéterminée
- indice ou site localisé dans un rayon de 0 à 200 m.
- ◻ indice ou site localisé dans un rayon de 200 à 600 m.
- ▨ zone d'habitat mentionné dans le cadastre ancien
- ▩ lieu-dit